



LIM

Lavagna interattiva
multimediale



Sito della SMART

<http://www.smarttech.com/it>

Preliminari - Calibratura

Premendo contemporaneamente “**tastiera**” e “**mouse**” compare la schermata per calibrare la lavagna. (ogni tanto è bene farlo!)



Per fare la Calibratura si può in alternativa, dalla PAGINA D'AVVIO di Notebook10 (Welcome to Notebook Software),

*selezionare **Orienta***

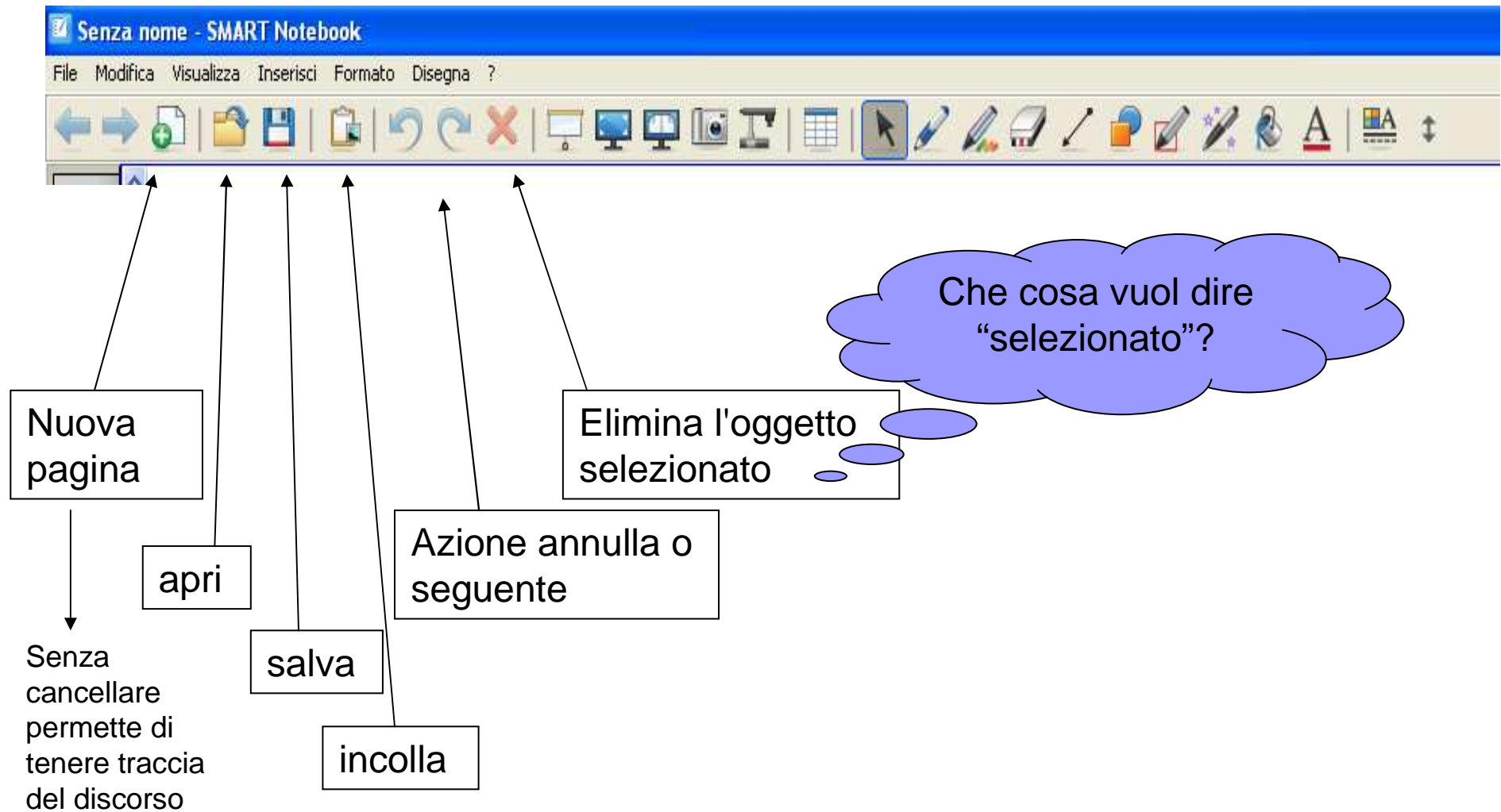
premere in sequenza i quattro o nove o venti punti che appaiono sullo schermo.

Preliminari – Il tasto destro



Si può azionare il “tasto destro” anche restando appoggiati alla lavagna per qualche istante

La barra dei menu e la barra degli strumenti

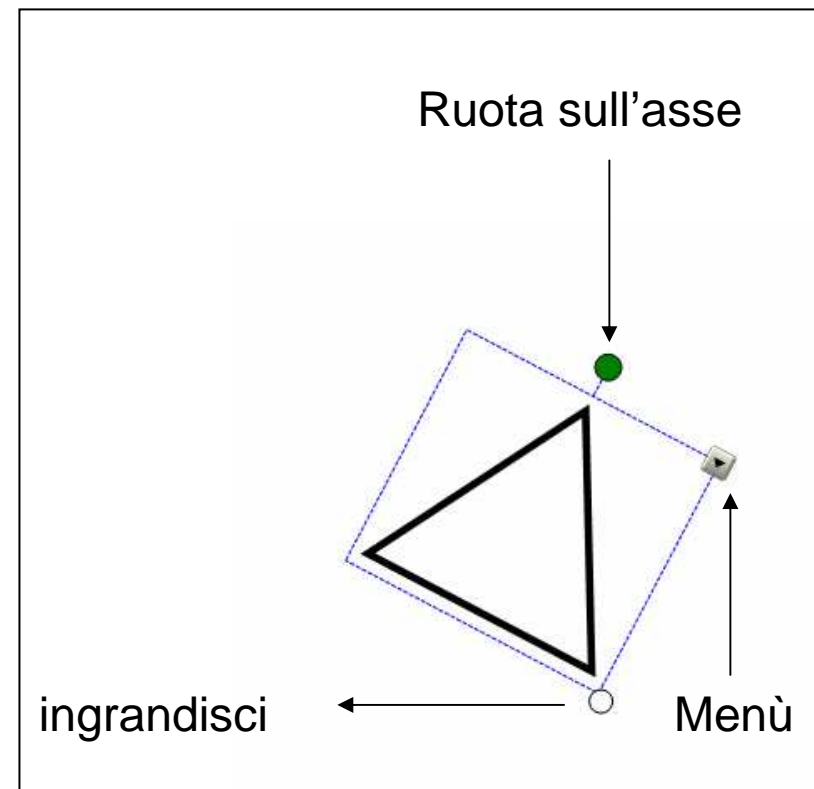


Selezionare un oggetto

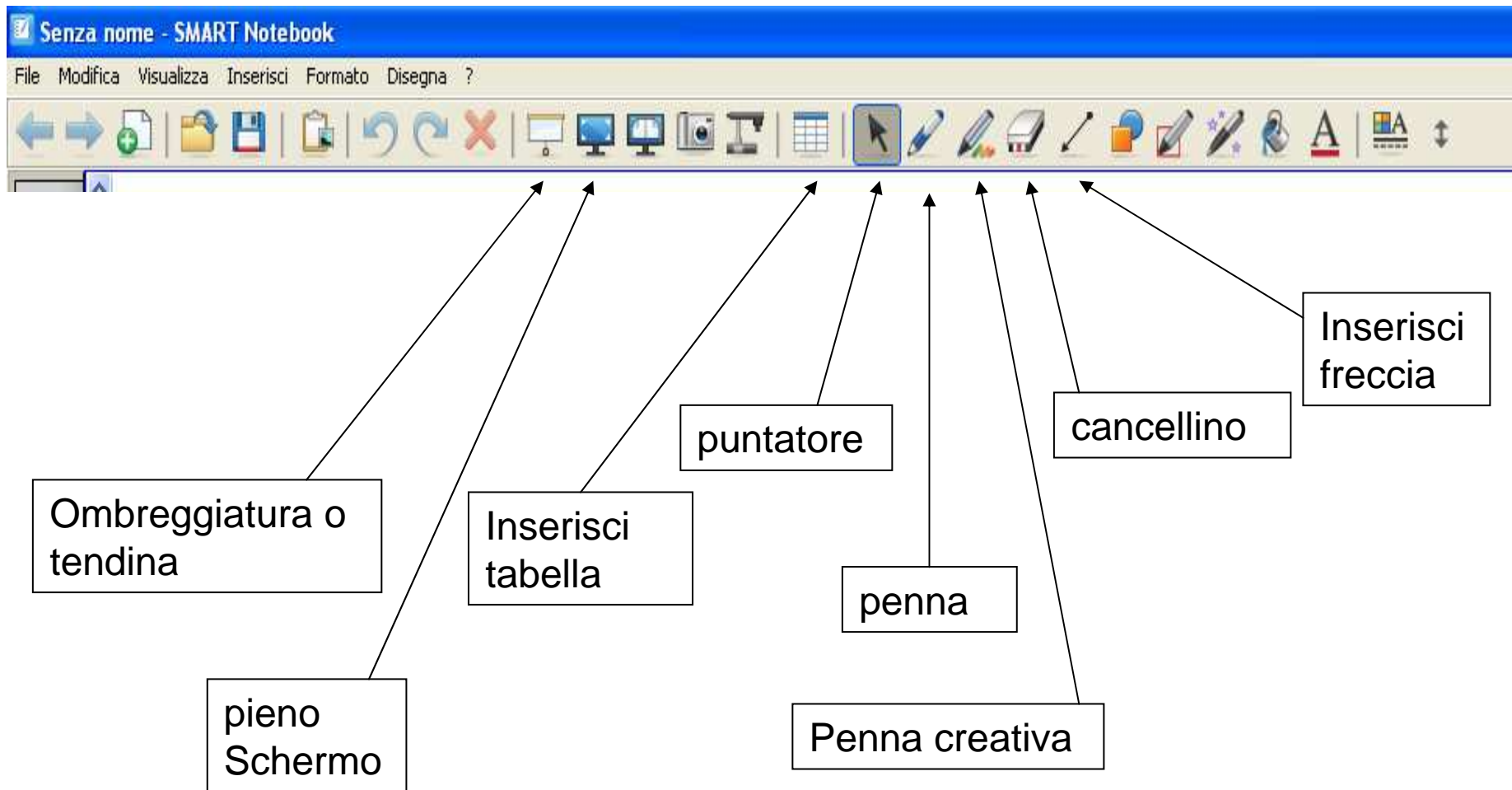
Qualsiasi elemento (oggetto) è selezionabile.

↓
linea, figura, testo, etc.

Quando si seleziona un oggetto
compaiono alcune possibilità



La barra dei menu e la barra degli strumenti



Nota per il cancellino

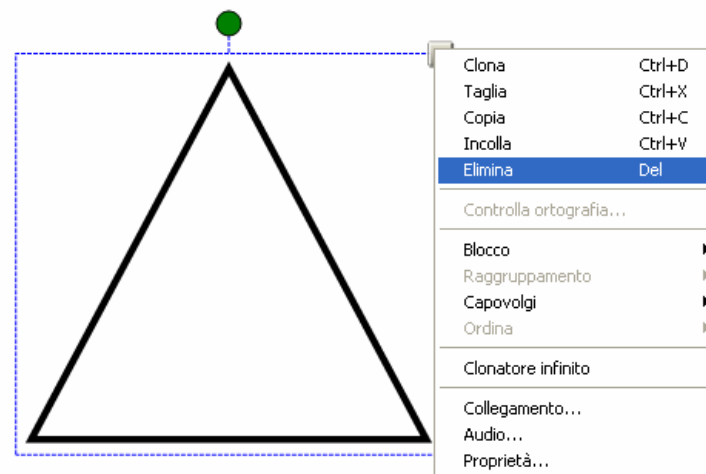
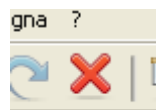
Gomma :

la scelta è tra gomme di dimensioni diverse.

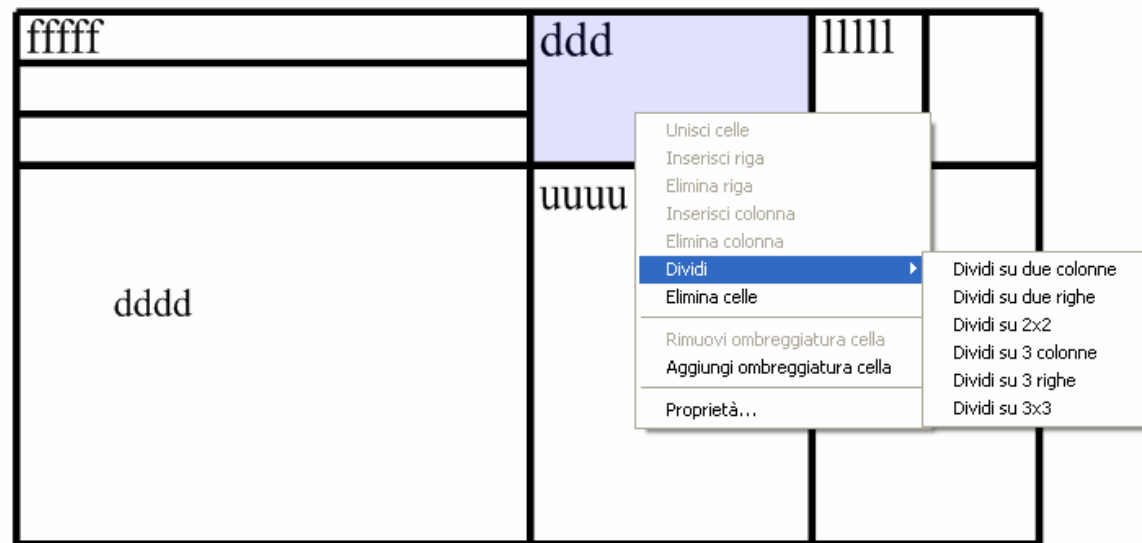
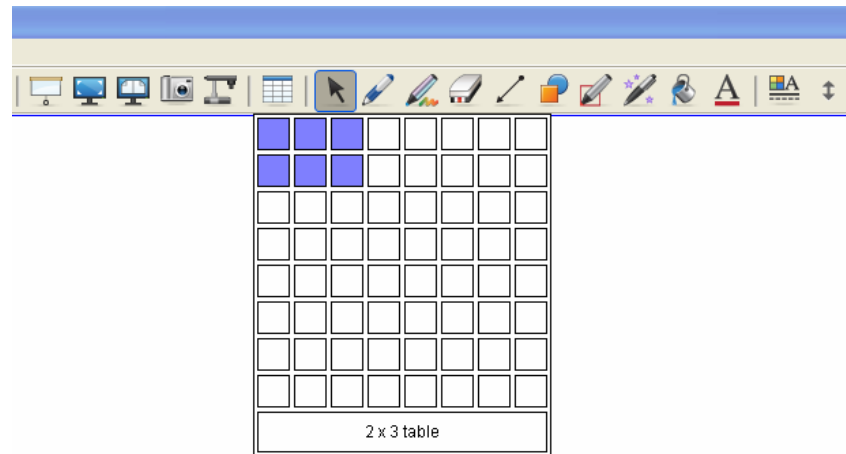
Elimina le tracce **ma non** le eventuali forme disegnate.

Per eliminare forme o elementi è necessario selezionarli e poi operando sul menù contestuale cancellarli

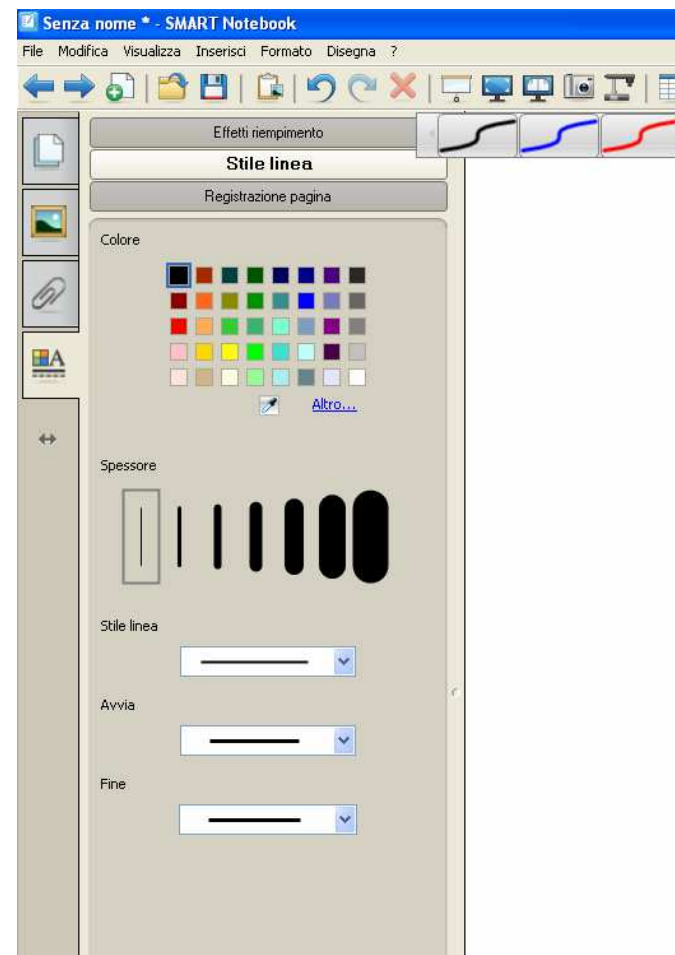
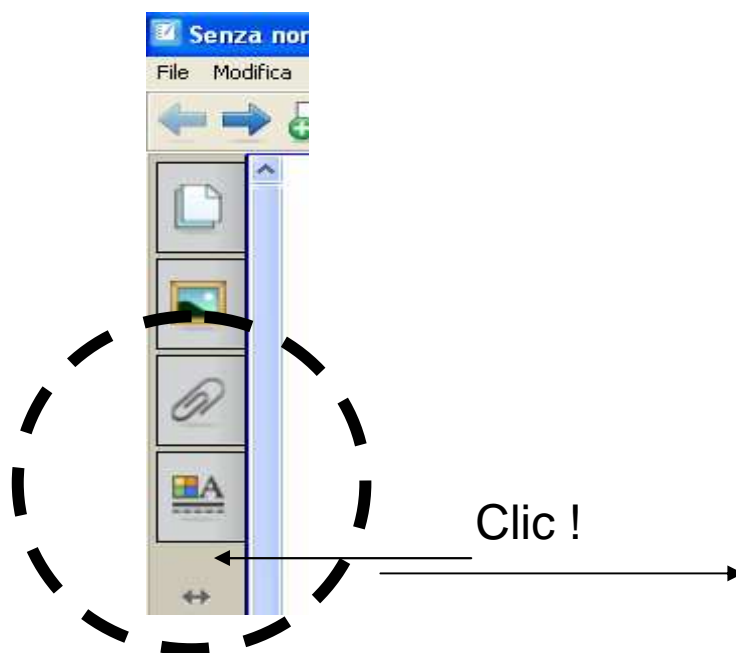
Oppure sul pulsante



Tabella



Strumenti aggiuntivi per le “penne”



La barra dei menu e la barra degli strumenti



Forme
geometriche

Forme
geometriche a
mano libera

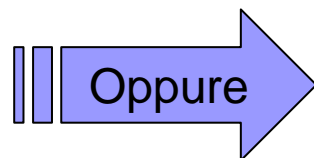
Penna magica (zoom
e faretto)

Colora
forme

Scrivere un
testo

strumenti

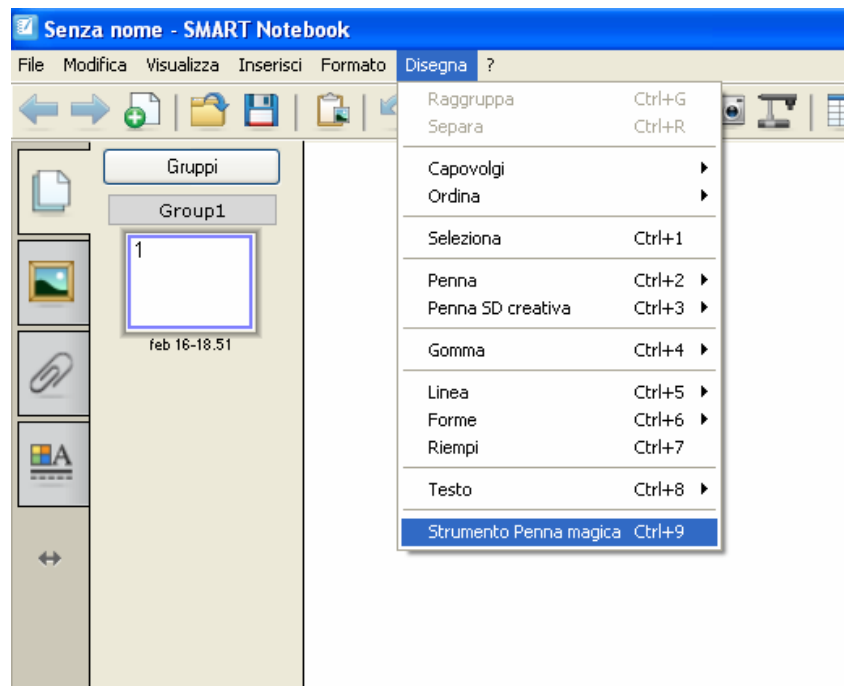
La penna magica



Con questo strumento
aziono velocemente il
“faretto” o lo “zoom”

Oppure

Scrivo con “inchiostro
simpatico” (cioè inchiostro
che svanisce dopo pochi
secondi)

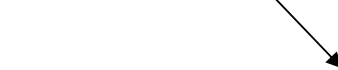
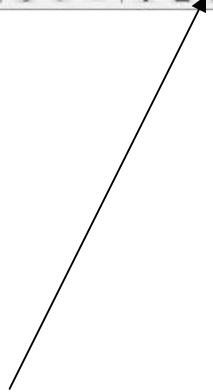
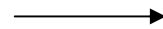


Utilizzare lo sfondo trasparente

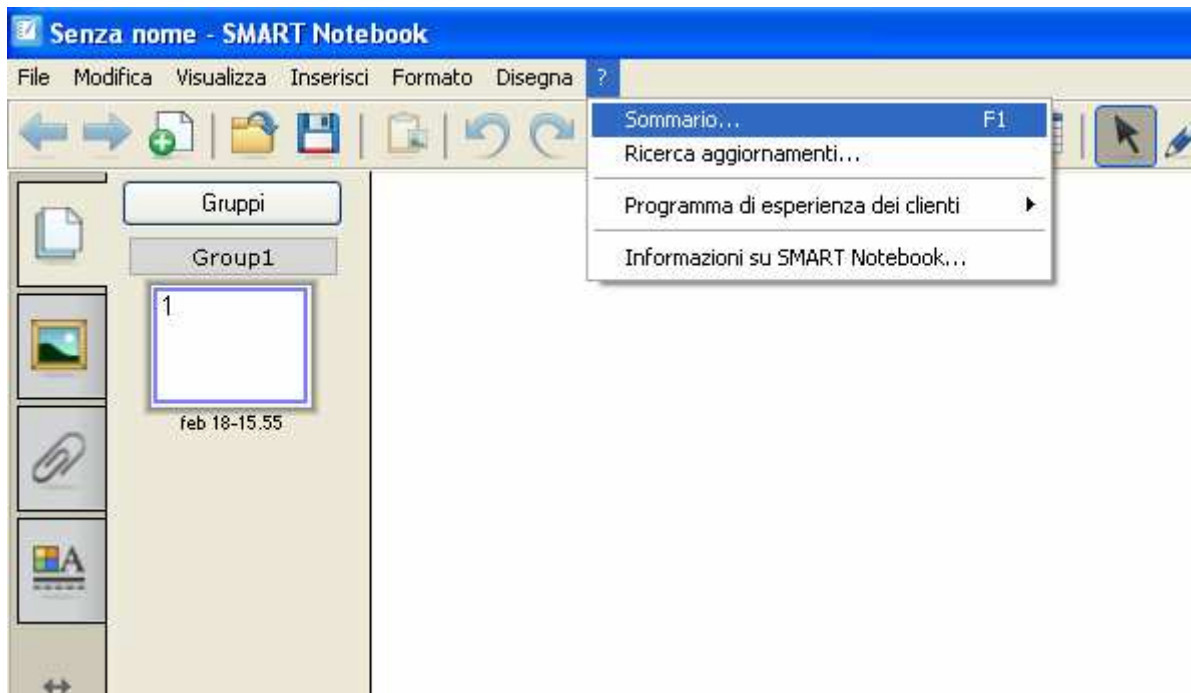


Per utilizzare lo sfondo trasparente, fare clic sull'icona indicata dalla freccia.

Appare la barra raffigurata



Per saperne di più



Si veda di seguito l'esempio



Consentire a due persone di usare la lavagna interattiva

La lavagna interattiva SMART Board serie D600 o 800 consente a due utenti di creare e manipolare contemporaneamente gli oggetti nel software SMART Notebook. La modalità in cui le due persone lo fanno dipende dall'utilizzo di una lavagna interattiva SMART Board serie D600 o una serie 800.

Dall'help on line



Consentire a due persone di usare la lavagna interattiva SMART Board serie 800

La lavagna interattiva SMART Board serie 800 consente a due persone di creare e manipolare contemporaneamente gli oggetti nel software SMART Notebook. Entrambi gli utenti possono creare e manipolare oggetti in un punto qualsiasi della pagina del software SMART Notebook. Nessun utente è limitato a una data sezione della pagina.

Il modo collaborazione doppio utente è abilitato quando si prende una penna dalla vaschetta porta pennarelli. Un utente crea o manipola gli oggetti con un dito ("l'utente tattile"). L'altro utente crea o manipola oggetti con la penna ("l'utente penna").

Il modo collaborazione doppio utente è utile nei seguenti casi:

Due studenti lavorano contemporaneamente a un compito nella lavagna interattiva.

Un insegnante e uno studente lavorano contemporaneamente a un compito nella lavagna interattiva.

Un insegnante o studente pone domande o problemi sulla lavagna interattiva e un altro studente risponde.

Dall'help on line

Consentire a due persone di usare la lavagna interattiva SMART Board serie D600

Per selezionare la modalità doppio utente

Premere **Modalità di scrittura duale**



Per selezionare la modalità utente singolo

Premere **Esci da modalità di scrittura duale**



Dall'help on line



Collegamenti

- a pagine web
- a pagine del file nootebook
- a file nel proprio pc

Il funzionamento è lo stesso che in ppt

Collegamenti

E' possibile che i collegamenti vengano visualizzati anche con effetti per dare la possibilità all'utente di accorgersi della loro presenza.

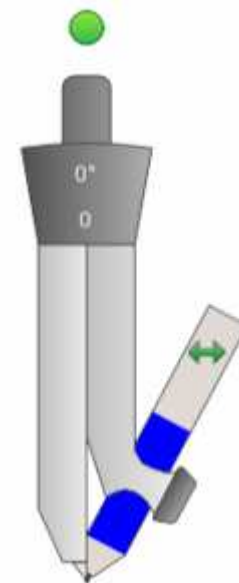


Il Compasso - Griglia e posizionare oggetti (il righello)

È possibile inserire un compasso in una pagina, manipolarne la larghezza, rotazione e posizione, e usarlo per tracciare cerchi e archi.

Per inserire un compasso

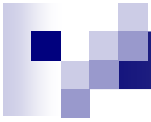
Premere **Strumenti di misurazione** , quindi **Compasso** .
Viene visualizzato un compasso.





Risorse on line

- http://www.fusion-universal.com/smart/index.php?language=italian&course=002_600 (videotutorial)



di Pietro Gavagnin

www.pgava.net



—
This work is licensed under a
[Creative Commons Attribution-NonCommercial-ShareAlike 2.5 License](https://creativecommons.org/licenses/by-nc-sa/2.5/).